

Monferrato Astigiano / Moncalvo e vicinanze

Cascinale ex curia a Villadeati

15020 Villadeati

In magnifica posizione panoramica, affacciato sulle colline del Monferrato, a pochi km da Asti e Moncalvo, si propone in vendita cascinale finemente ristrutturato, indipendente su 4 lati.

La ristrutturazione prevede a piano terra la realizzazione di ingresso, ampia cucina, soggiorno e sala da pranzo che si affacciano sia sul giardino che sul porticato esterno, studio e bagno con lavanderia. Al piano primo 3 camere da letto e due bagni. Possibilità di modificare la disposizione interna in base alle proprie esigenze, come da planimetrie e soluzioni allegate.

Esternamente 1000 m. di proprietà che comprendono piscina, corte acciottolata, patio direttamente collegato all'abitazione, giardino e zona pergolato per posteggio auto.

L'immobile è attualmente in corso di ristrutturazione, quindi è possibile personalizzarla secondo le proprie necessità definendo la distribuzione delle camere e bagni al piano primo e le finiture interne.

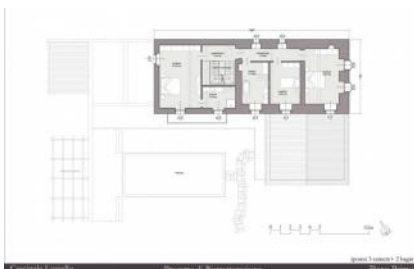
Molto bello lo spazio destinato alla futura sala da pranzo, affacciata sul giardino e con doppia volta a vista sabbiata. Al primo piano sono state recuperate le capriate originali, sabbiate, ed è stato lasciato il tetto con legno a vista, queste finiture donano agli ambienti calore e li rendono accoglienti.

Prezzo: € 395.000,00



Cascinale ex curia a Villadeati

15020 Villadeati



Camere	3	Sale	1	Cucine	1
Servizi	3	Studi	1	Balconi	3
Giardino	Sì, 1100 metri	Terreno	Sì, 1.100 mq	Riscaldamento	Autonomo
Condominio	No	Ascensore	No	Accesso disabili persone anziane	No

Cascinale ex curia a Villadeati

15020 Villadeati

